

NAX

Webで作る！消防用設備等点検票作成ソフト
「点検エキスパート」

スタートアップマニュアル


1.推奨環境

- ▶ Windows7 / Windows8 / Windows10
- ▶ 1.5GHz以上のC P U
- ▶ 2GB以上のメモリ
- ▶ Internet Explorer9 / 10 / 11
- ▶ ブロードバンド回線のインターネット接続
- ▶ SXGA(1280px ×1024px)以上のモニタ
- ▶ Adobe Reader

2.ポップアップブロックの解除

Internet Explorer 10/11の場合 (1/3)



- ◆ 画面右上の「設定アイコン 」**1**をクリックします。
- ◆ 表示されるメニューから「インターネットオプション」**2**をクリックします。

2.ポップアップブロックの解除

Internet Explorer 10/11の場合 (2/3)



- ◆ インターネットオプション内の「プライバシー」タブ**3**をクリックします。
- ◆ ポップアップブロック項目の「ポップアップブロックを有効にする」**4**にチェックがあることをご確認ください。（※チェックしていない場合は以降の作業は不要です。しかし、セキュリティの側面からチェックしておくことをお奨めします。）
- ◆ チェックがある場合は、「設定」**5**をクリックします。

2.ポップアップブロックの解除

Internet Explorer 10/11の場合 (3/3)



- ◆ ポップアップブロックの設定内「許可するWebサイトのアドレス」**6**に「https://v2.119119.co.jp」と入力します。
- ◆ 「追加」ボタン**7**をクリックします。
- ◆ 「許可されたサイト」**8**に「v2.119119.co.jp」と表示されているのが確認できたら
- ◆ 「閉じる」**9**をクリックします。

3.ログインする (1/5)

サービスサイトへのアクセス



- ◆ ブラウザの「アドレスバー」 **1** に「http://www.119119.co.jp」と入力し、Enterキーを押します。

3.ログインする (2/5)

ログイン画面へのアクセス



- ◆ 点検エキスパートサービスサイトの右上部にある「Ver.2.1ユーザーログイン」ボタン **2** をクリックします。

3.ログインする (3/5)

グループログイン画面



- ◆ ログイン画面が表示されたら、「グループID」 **3** に自身のグループIDを入力し
- ◆ 「ログイン」ボタン **4** をクリックします。

3.ログインする (4/5)

ユーザログイン画面



The screenshot shows a web browser window with a red header bar. The title bar text is "Webで作る！消防用設備等点検票作成ソフト「点検エキスパート」" and the header bar has a "ヘルプ" (Help) icon. The main content area is light beige. It contains a login form with the following elements: a label "ユーザID:" (User ID) with a red number "5" above its input field; a label "パスワード:" (Password) with a red number "6" above its input field; and a "ログイン" (Login) button with a red number "7" below it.

- ◆ 「ユーザID」 **5** に自身のユーザID
- ◆ 「パスワード」 **6** に自身のパスワードを入力し
- ◆ 「ログイン」 ボタン **7** をクリックします。

3.ログインする (5/5)

ログイン完了

Webで作る「測量用設備等点検票作成ソフト」点検エキスパート

物件/点検票 会社 点検者 消防署 測定機器 管理情報 al yodera ログアウト ヘルプ

○ 物件検索 ○ 物件新規作成

物件名/名称
所在地 選択して下さい
点検者所属会社
点検年月日 年 月 日
点検月 ☐1月 ☐2月 ☐3月 ☐4月 ☐5月 ☐6月 ☐7月 ☐8月 ☐9月 ☐10月 ☐11月 ☐12月

点検ステータス ☒作成中 ☐作成済み
契約状況 ☐契約中 ☐解約
委託 ☐委託 ☐委託 (☐委託のみ)

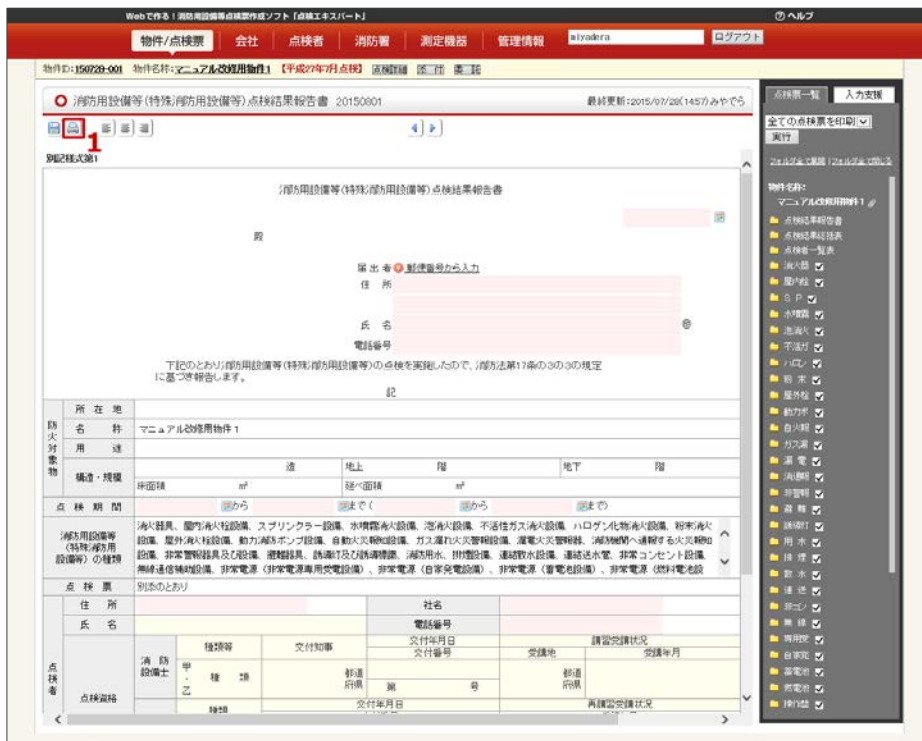
全 件 委託 委託 検索 検索条件のリセット この検索条件でExcelエクスポート

76件見つかりました。

物件ID	物件名	物件所在地	点検者所属会社	最終点検	確認 総合	委託 委託	評価
151224-001	新機アスト	〒100-0001 東京都千代田区千代田		平成27年12月1日 総合			評価済
151110-001	機			平成27年11月2日 総合			評価済
151113-002	機			平成27年11月14日 機			評価済
151113-001	機			平成27年11月13日 機			評価済
151002-002	手続真通	〒222-0001 神奈川県横浜市都心部	株式会社 プロダス	平成27年10月9日			評価済

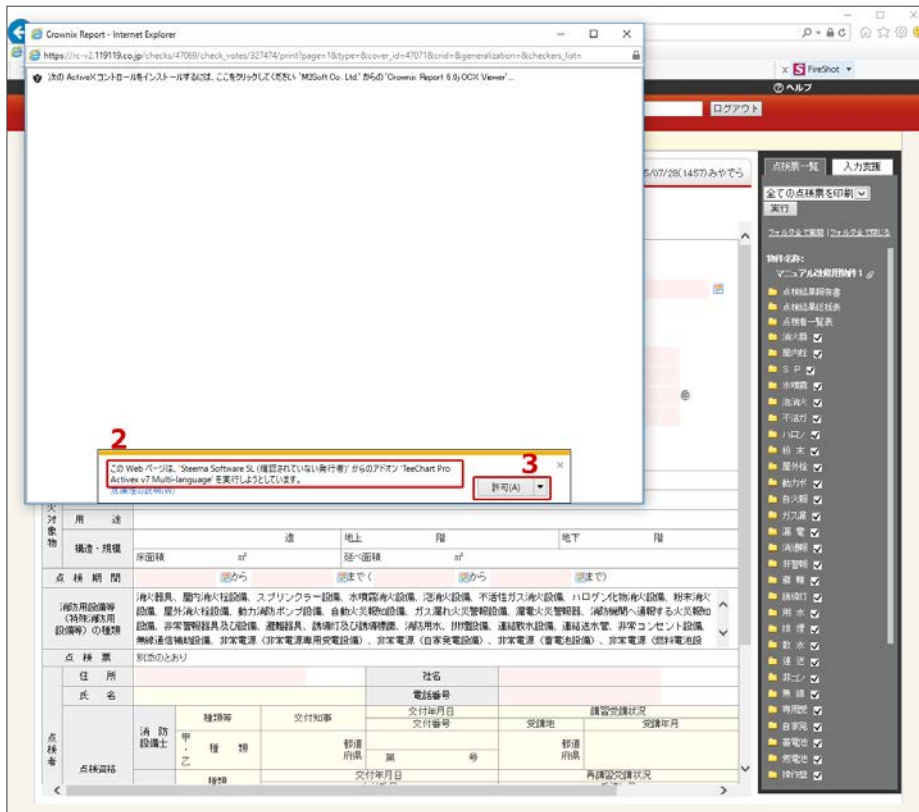
- ◆ 正常にログインすると物件検索(物件一覧)画面が表示され、点検エキスパートをご利用いただけます。

4.プラグインのインストール (1/5)



- ◆ 点検票作成画面から「印刷」**1**ボタンをクリックします。

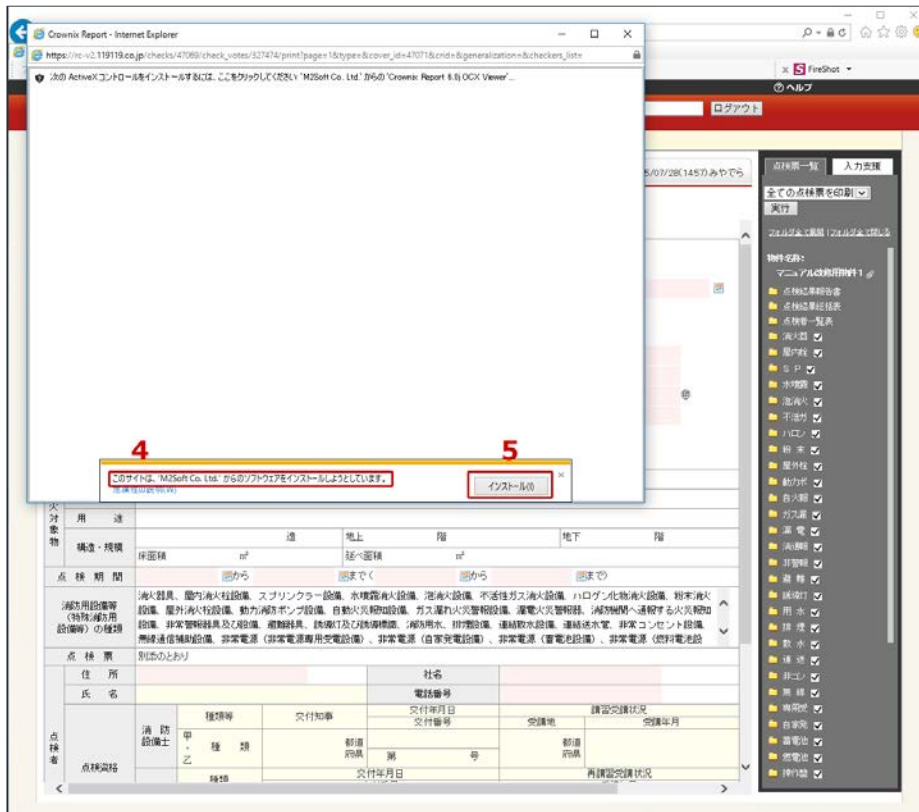
4.プラグインのインストール (2/5)



- ◆ 新しいウィンドウが開きます。
「teechart Pro Activex v7 Multi-language」**2**と表示があることを確認し、
- ◆ 「許可」**3**をクリックします。

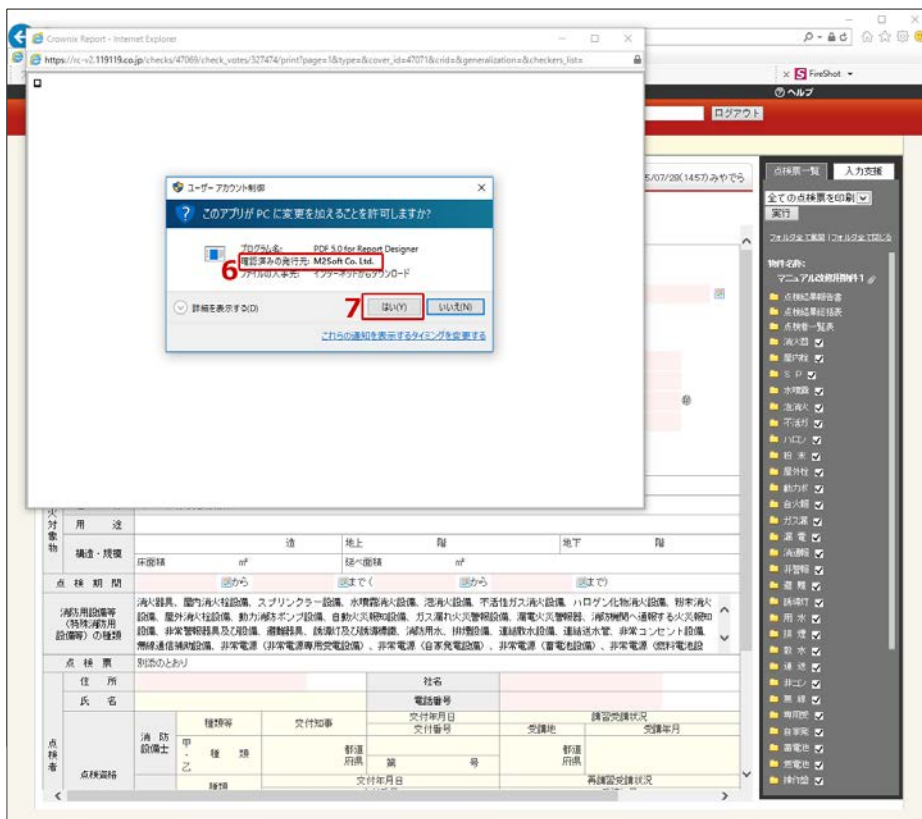
※ 「teechart Pro Activex v7 Multi-language」は既にインストール済みの場合には表示されません。
次ページ「4.プラグインのインストール(3/5)」にお進みください。

4. プラグインのインストール (3/5)



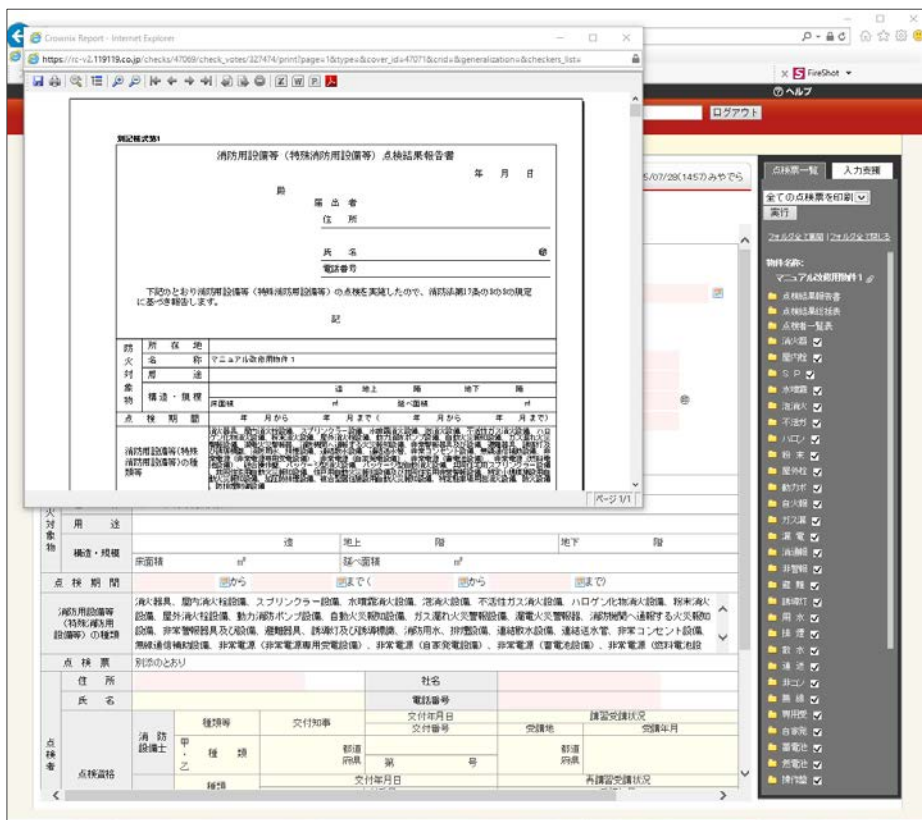
- ◆ 続けて同じウィンドウでインストールを求められます。
「M2Soft.Co.Ltd」**4**の表記があることを確認し、
- ◆ 「インストール」**5**をクリックします。

4.プラグインのインストール (4/5)



- ◆ さらに小さなウィンドウが開きます。同じく「M2Soft.Co.Ltd」**6**の表記があることを確認し、
- ◆ 「はい」**7**をクリックします。あと2回繰り返します (計3回)

4. プラグインのインストール (5/5)



- ◆ 以上の操作で必要なプラグインのインストールが完了し、印刷プレビュー画面が表示されます。
- ◆ 点検エキスパートを使う準備はこれで終了です。